

**GALLENNO<sup>®</sup>**

PROFESSIONAL SYSTEM



# O QUE É A LINHA GALENO?



É a linha de produtos hospitalares da *Start Química*, que conta com itens de alta eficiência em seu portfólio, proporcionando o melhor custo-benefício ao nosso cliente e com eficácia certificada pela *Anvisa*.



# SETOR DE ATUAÇÃO

**GALENO**<sup>®</sup>  
PROFESSIONAL SYSTEM

# SETOR DE ATUAÇÃO



Casas de Repouso



Hospitais



# PROCESSO COMPLETO

Os produtos suprem a demanda de todos os processos



Superfícies



Instrumentos



Higienização  
das Mãos

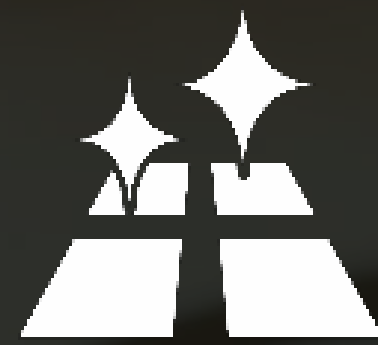


Manutenção  
Predial



Lavanderia





**SUPERFÍCIE**

**GALENO<sup>®</sup>**

PROFESSIONAL SYSTEM

## Eficaz na Desinfecção Hospitalar

Indicado para desinfecção de superfícies fixas de ambientes como pisos, paredes e bancada e na desinfecção de artigos não críticos.

## Princípio Ativo

Álcool etílico 70% p/p.

## Modo de usar

**Para desinfecção de superfícies fixas:**

Lavar, enxaguar e secar a superfície. Aplicar o produto deixando em contato por 10 minutos. Enxaguar se necessário.

**Para desinfecção de artigos não críticos:**

Lavar, enxaguar e secar os artigos. Friccionar os artigos com o produto deixando-o umedecido por 10 minutos. Enxaguar e secar os artigos. Utilizá-los o mais breve possível..

## Características físico químicas

pH (tal qual): 6,5 – 8,5

Teor Alcoólico (º GL): 75,37 – 78,49

Aparência: Líquido Límpido

Cor: Incolor

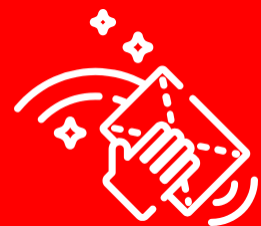
Odor: Característico de álcool



## Desinfetante “Hospitalar” para Superfícies Fixas Álcool 70

É um desinfetante hospitalar para superfícies fixas e artigos não críticos.





## Ação bactericida

Possui satisfatória ação bactericida frente às cepas: *Pseudomonas aeruginosa*, *Salmonella choleraesuis*, *Staphylococcus aureus*.



## Baixo custo

Menor custo real por poder de desinfecção.



## Modo de usar

Após a limpeza da superfície a ser desinfetada aplique puro com esponja ou pano. Deixe em contato por 10 minutos, remova o excesso e deixe secar. Não é necessário enxaguar.



## Características físico químicas

Aspecto: Líquido

Cor: Levemente amarelado

Odor: Característico

Teor de Cloro: 0,95 - 1,1 %.



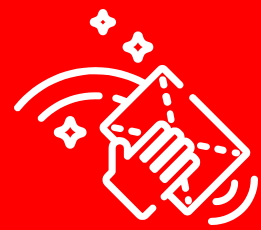
## Desinfetante Hospitalar Hipoclorito de Sódio 1%

É um desinfetante bactericida indicado para uso hospitalar e em estabelecimentos relacionados com o atendimento à saúde.

Apresenta ação rápida e baixo custo.







## Ação bactericida

Possui satisfatória ação bactericida frente às cepas *Salmonella choleraesuis*, *Staphylococcus aureus*, *Pseudomonas aeruginos*.



## Modo de usar

Preparar uma solução na concentração de 1:3 (ou seja, diluir 500 ml de produto em 1500 ml de água).

**Para desinfecção de superfícies fixas:** Lavar, enxaguar e secar a superfície. Aplicar a solução deixando em contato por 5 minutos. Enxaguar se necessário.

**Para desinfecção de artigos não críticos:** Lavar, enxaguar e secar os artigos. Imergir os artigos na solução deixando em contato por 5 minutos. Enxaguar e secar os artigos. Utilizá-los o mais breve possível.



## Características físico químicas

pH (tal qual): 10,5 – 13,5

Aparência: Líquido Límpido

Cor: Incolor a levemente amarelado

Odor: Característico

Teor de Cloro: 2,25 – 2,75%



## Desinfetante Hospitalar Hipoclorito de Sódio 2,5%

É indicado para uso hospitalar e em estabelecimentos relacionados com o atendimento à saúde.



## Ação bactericida

Possui satisfatória ação bactericida frente às cepas *Salmonella choleraesuis*, *Staphylococcus aureus*, *Pseudomonas aeruginos*

## Modo de usar

Preparar uma solução na concentração de 1:24 (ou seja, diluir 1ml de produto em 24ml de água).

**Para desinfecção de superfícies fixas:** Lavar, enxaguar e secar a superfície. Aplicar a solução deixando em contato por 10 minutos. Enxaguar se necessário.

**Para desinfecção de artigos não críticos:** Lavar, enxaguar e secar os artigos. Imersão os artigos na solução deixando em contato por 10 minutos. Enxaguar e secar os artigos. Utilizá-los o mais breve possível.

## Características físico químicas

pH (solução 1%): 0,0 – 3,0

Aparência: Líquido Límpido

Cor: Incolor

Odor: Característico

Concentração de Ácido Peracético: 4,5 – 5,5%

## Utilizar EPI

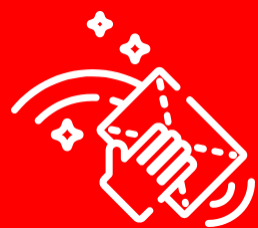
Por ser um oxidante forte e muito reativo é preciso tomar precauções ao manipular o produto.



# Desinfetante Hospitalar Ácido Peracético 5%

É indicado para uso hospitalar e em estabelecimentos relacionados com o atendimento à saúde.





## Ação bactericida

Possui satisfatória ação bactericida frente às cepas *Salmonella choleraesuis*, *Staphylococcus aureus*, *Pseudomonas aeruginos*



## Modo de usar

Preparar uma solução na concentração de 1:200 (ou seja, diluir 10 ml de produto em 2L de água).

**Para desinfecção de superfícies fixas:** Lavar, enxaguar e secar a superfície. Aplicar a solução deixando em contato por 10 minutos. Enxaguar se necessário.

**Para desinfecção de artigos não críticos:** Lavar, enxaguar e secar os artigos. Imersão os artigos na solução deixando em contato por 10 minutos. Enxaguar e secar os artigos. Utilizá-los o mais breve possível.



## Características físico químicas

pH (tal qual): 6,0 – 8,0

Aparência: líquido límpido

Cor: levemente amarelado

Odor: característico



## Utilizar EPI

Por ser um oxidante forte e muito reativo é preciso tomar precauções ao manipular o produto.

**GALENO+**



# Desinfetante Hospitalar Quaternário de Amônio 5G

É indicado para uso hospitalar e em estabelecimentos relacionados com o atendimento à saúde.





## Eficiência

Indicado para a limpeza CIP (Cleaning in Place) para a remoção de gorduras, oleosidades e proteínas em geral.

## Vantagens e Benefícios

Especial para limpeza CIP (Não gera espuma).

Desincrustante de fácil aplicação.

Pode ser usado em inox.

Alto rendimento com baixo custo.

## Modo de usar

**LIMPEZA CIP:** Solução de 1 a 4% à temperatura de 75 a 85°C;

**LIMPEZA POR IMERSÃO:** Solução de 2 a 4% à temperatura de 80°C;

**LIMPEZA DE UTENSÍLIOS:** Solução de 0,5 a 1,5% à temperatura de 70° a 85°C;

## Características físico químicas

Aspecto: Gel

Cor: Incolor

Odor: Característico

pH (tal qual): 4,0 – 6,0

## Importante

Use luvas de proteção, roupa de proteção, botas, proteção ocular e proteção facial. Lave as mãos cuidadosamente após o manuseio.



## LAT 300 sem cloro

**LAT 300 SEM CLORO** é um produto alcalino especialmente elaborado para a limpeza de equipamentos e utensílios em indústrias alimentícias (engradados plásticos, bandejas de incubadoras, evaporadores) destinados ao transporte e manipulação de produtos de origem animal e vegetal.



# INSTRUMENTOS

**GALENO<sup>+</sup>**  
PROFESSIONAL SYSTEM



## Ação bactericida

Possui satisfatória ação bactericida frente às cepas *Salmonella choleraesuis*, *Staphylococcus aureus*, *Pseudomonas aeruginos*



## Modo de usar

Utilize uma solução de START BG a 1% (ou seja, dilua 1L de START BG em 100L de água). Após a limpeza da superfície e instrumentos a serem sanitizados, aplique a solução por imersão ou aspersão e deixe agir por 10 minutos. O produto também pode ser pulverizado em paredes e equipamentos. Não é necessário enxaguar.



## Características físico químicas

Aspecto: Líquido

Cor: Incolor

Odor: Inodoro

Densidade: 1,0170 g/cm<sup>3</sup>

pH (tal qual): 5,5 – 6,5



## Utilizar EPI

É recomendável o uso de EPI's (botas, luvas, óculos de segurança e avental) ao manusear o produto e suas diluições.

**GALENO+**



## Desinfetante Hospitalar Start BG

É indicado para instrumentos cirúrgicos médico hospitalares, odontológicos e uso em geral (pisos, paredes e bancadas)





## Completamente sem resíduos

Sem resíduos após o enxágue. Indicado para limpeza manual e automatizada.



## Modo de usar

**LIMPEZA AUTOMATIZADA:** Utilize uma solução de 0,5% de (ou seja, dilua 5 ml em 1L de água). Temperatura da solução enzimática de 40°C a 55°C e tempo de contato mínimo de 5 minutos.

**LIMPEZA MANUAL:** Utilize uma solução de 0,5%. Temperatura da solução enzimática de 30°C a 45°C. Mergulhe os instrumentos na solução e deixe agir por 5 minutos. Escove com escova de nylon e em seguida, enxágue com água corrente.

## Qualidade da água

Quanto à qualidade da água utilizada no preparo da solução (pH: 6,5 a 8,5; condutividade máxima: 200 µS/cm; dureza máxima: 500 mg/L). Após a limpeza de qualquer instrumental empregue o processo de desinfecção ou esterilização específico.

## Importante

Não adicionar outros produtos químicos. Utilizar imediatamente após o preparo. A reutilização do produto pode provocar perda de eficiência.



## Detergente Enzimático Start Det Enzimax

É um detergente enzimático especialmente desenvolvido para a degradação e remoção da matéria orgânica (sangue, fezes, muco e fluidos orgânicos) de instrumentais cirúrgicos, odontológicos, materiais de laboratório, anestesia e vidrarias.



## Instrumentos com aparência de novo

Resgata o estado padrão dos instrumentos deixando-os com aparência de novos e ao mesmo tempo preservando e conservando.

## Altamente eficiente

Libera articulações, elimina oxidações e placas minerais.

## Modo de usar

Diluir 1L para 5 a 6L de água quente (60 a 80° C). Mergulhar os instrumentos por 10 a 15 minutos na solução, expondo suas zonas críticas, escovar com escova não metálica e enxaguar. Para instrumentos com muita incrustação, repita a operação com uma nova solução.

## Características físico químicas

pH (tal qual): < 2,0

Aparência: Líquido

Cor: Castanho Avermelhado

Odor: Característico

Acidez: 11,0 – 13,0ml de NaOH 0,2N



## Detergente Desincrustante Ácido Start Desincrost Inox

É um detergente desincrustante ácido revitalizador de uso corretivo desenvolvido para remoção de ferrugem, crostas e oxidações de instrumental cirúrgicos, odontológicos, oftálmicos e materiais de laboratório em inox.







# HIGIENIZAÇÃO DE MÃOS

**GALENO+**

PROFESSIONAL SYSTEM



## Eficiência antisséptica de 99,9%

Sanitizante de mãos que possui eficiência antisséptica de 99,9% frente à maioria dos germes causadores de doenças presentes nas mãos.



## Indicado para hospitais

Consultórios odontológicos, cozinhas industriais e indústrias alimentícias.

Ação frente às cepas de *Salmonella choleraesuis*, *Staphylococcus aureus*, *Pseudomonas aeruginosa*.



## Modo de usar

Aplique uma pequena quantidade na palma da mão e esfregue até secar. Dispensa água e toalha.



## Características físico químicas

Aspecto: Gel

Cor: Incolor

Odor: Característico

pH (tal qual): 6,50 – 7,50

Densidade: 0,8649 – 0,8669 g/cm<sup>3</sup>

Teor Alcoólico: 62,39 – 74,64° INPM



## Higienizador de Mãos Asseptgel Cristal

É utilizado para completar a limpeza rotineira das mãos. Sem fragrância. Sem Aloe Vera. Sem enxague.





## Eficiência antisséptica de 99,9%

Sanitizante de mãos que possui eficiência antisséptica de 99,9% frente à maioria dos germes causadores de doenças presentes nas mãos.



## Indicado para hospitais

Consultórios odontológicos, cozinhas industriais e indústrias alimentícias.



## Modo de usar

Aplique uma pequena quantidade na palma da mão e esfregue até secar. Dispensa água e toalha.



## Características físico químicas

Aspecto: Gel.

Cor: Incolor.

pH (tal qual): 6,5 – 7,5

Teor Alcoólico (° GL): 77,83 – 80,44



## Gel Antisséptico Asseptgel PRO

É utilizado para completar a limpeza rotineira das mãos. Sem fragrância. Sem Aloe Vera. Sem enxague.





## Formulado com princípio ativo Triclosan

Proporciona assepsia, limpeza e maciez às mãos.



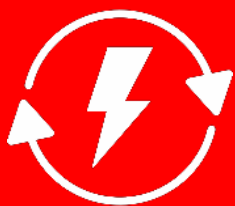
## Remove excesso de oleosidade da pele

Remove delicadamente o excesso de oleosidade da pele pois possui pH neutro.



## Limpeza de alto padrão

Indicado para o uso em áreas hospitalares, clínicas e indústrias.



## Ação em largo espectro

Tem ação sobre um largo espectro de organismo microbiológicos, tanto gram-positivo quanto em gram-negativos.



## Modo de usar

Sobre as mãos previamente umedecidas. Esfregue por no mínimo 30 segundos (para uma melhor ação do ativo) e em seguida, enxágue. Seque com a toalha ou papel absorvente.

**GALENO+**



## Sabonete Antisséptico Asseptgel

Foi especialmente elaborado para a limpeza, higienização e hidratação das mãos. Remove delicadamente o excesso de oleosidade da pele, pois possui pH neutro. Indicado para o uso em áreas hospitalares (exceto sala cirúrgica), clínicas e indústrias.





## Ideal para ser usado em hospitais

E por Enfermeiras e Médicos, Laboratórios, Dentistas, Indústrias de Alimentos, Fisioterapeutas, Veterinários, Esteticistas e etc..



## Comprovada ação bactericida

Frente às cepas *Pseudomonas aeruginosa*, *Salmonella choleraesuis*, *Staphylococcus aureus* e *Escherichia coli*



## Diferentes ambientes

Pode ser utilizada em diferentes ambientes que requeiram uma higienização eficiente.



## Modo de usar

Aplique uma pequena quantidade de produto na palma da mão e esfregue até secar. Sem enxague. Dispensa o uso de água e toalha.



# Antisséptico para as mãos Asseptgel Espuma c/ Clorexidina

É indicada para sanitizar as mãos de maneira rápida e fácil. Possui formulação balanceada que permite uma assepsia sem enxágue. Este produto não substitui o sabonete e a lavagem com água.

**USO EXCLUSIVO EM SERVIÇOS DE SAÚDE**





## Formulado com princípio ativo Triclosan

Proporciona assepsia, limpeza e maciez às mãos.



## Remove excesso de oleosidade da pele

Remove delicadamente o excesso de oleosidade da pele pois possui pH neutro.



## Limpeza de alto padrão

Indicado para o uso em áreas hospitalares, clínicas e indústrias. Não utilizar em áreas críticas de hospitais (sala cirúrgica).



## Ação em largo espectro

Tem ação sobre um largo espectro de organismo microbiológicos, tanto gram-positivo quanto em gram-negativos. Eliminando microorganismos, tais como Staphylococcus aureus e Salmonella choleraesuis;



## Modo de usar

Sobre as mãos previamente umedecidas. Esfregue por no mínimo 30 segundos (para uma melhor ação do ativo) e em seguida, enxágue. Seque com a toalha ou papel absorvente.

**GALENO+**



## Sabonete Antisséptico Asseptgel Erva Doce

Foi especialmente elaborado para a limpeza, higienização e hidratação das mãos. Remove delicadamente o excesso de oleosidade da pele, pois possui pH neutro. Indicado para o uso em áreas hospitalares (exceto sala cirúrgica), clínicas e indústrias.



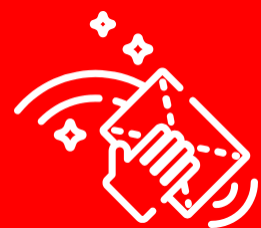


# MANUTENÇÃO PREDIAL

23

# GALENO

PROFESSIONAL SYSTEM



## Limpador universal

Utilizado para a limpeza do interior de autos, carpetes, estofados, sider e lonas em geral

## Diversificação de uso

Pode ser utilizado em porcelanatos, mármore, granito, granitina, superfícies sintéticas como vinil, fórmica, paredes, carpetes, estofados, interior de autos, inox, paviflex, Siders e lonas em geral.

## Produto a base de tensoativos

Não apresentam periculosidade e removem a sujeira pesada, gorduras, graxas, terra e carbonizações em geral

## Limpador concentrado

Bastante eficiente e com alto rendimento

## Modo de usar

Utilize uma solução de 10 a 20% (ou seja, dilua de 1 a 2L em 10L de água).

**Importante:** É recomendável o uso de luvas



## Limpador Universal Maximoom

Limpador alcalino universal com alto poder de emulsificação e saponificação de sujeiras e graxas. Indicado para limpeza e manutenção de pisos emborrachados e porcelanatos, efetuando ótima limpeza sem agredir o piso.





## Excelente aderência

Elimina a porosidade do piso, preparando-o para a aplicação do acabamento. Sendo assim, a cera é melhor aplicada garantindo maior qualidade e durabilidade do serviço. Impermeabilizante de alta qualidade.

## Aplicação simples

Para a utilização, recomendamos duas camadas no mínimo. É feita a primeira camada fina e uniforme, e após a secagem, a segunda camada. Após a secagem já podemos aplicar a cera.

## 1L de produto

Distribui em até 50m<sup>2</sup>.

**Aspecto:** Líquido Opaco

**Cor:** Branco

**Odor:** Característico

**pH (tal qual):** 6,0 – 9,0

**Teor de sólidos não voláteis:** 15%



**Embalagens**  
5L, 20L, 50L

## Selador para pisos Start Master

Base seladora para pisos porosos servindo como selante para o acabamento acrílico. Pode ser utilizada em pisos Paviflex, mármore, granilite, granitina, cimento polido, piso com pintura epoxi e outros



## Filme brilhante sobre o piso

Forma um filme brilhante sobre o piso, tendo como base polímeros acrílicos.

O filme protege o piso, pois é resistente ao **tráfego intenso** e aos detergentes

## Impede a penetração de sujeira

Tornando a limpeza mais prática, fácil e eficiente. Podendo ser aplicada em qualquer ambiente interno, pois forma um filme antiderrapante.

## 1L de produto

Distribui até 70 m<sup>2</sup>;

Cor: Branco

Odor: Característico

pH (tal qual): 7,5 – 9,0

Teor de sólidos não voláteis: **22%**

+ Potência  
Ideal para a usar  
com enceradeiras  
profissionais

# IMPERMEABILIZANTE



Embalagens  
5L e 20L

## Cera Acrílica 22% Start Master

Acabamento acrílico antiderrapante que forma um filme autobrilhante sobre o piso. Proporciona maior durabilidade e resistência ao alto tráfego, facilitando a manutenção diária. Pode ser utilizada em pisos Paviflex, mármore, granilite, granitina, cimento polido, piso com pintura epóxi e outros. Não utilize em pisos vitrificados



## Filme brilhante sobre o piso

Forma um filme brilhante sobre o piso, tendo como base polímeros acrílicos.

O filme protege o piso, pois é resistente ao **tráfego intenso** e aos detergentes

## Impede a penetração de sujeira

Tornando a limpeza mais prática, fácil e eficiente. Podendo ser aplicada em qualquer ambiente interno, pois forma um filme antiderrapante.

## 1L de produto

Distribui até 70 m<sup>2</sup>;

**Aspecto:** Líquido Opaco.

**Cor:** Branco

**Odor:** Característico

**pH (tal qual):** 7,0 – 10,0

**Teor de sólidos não voláteis:** 20%

**Ideal para a primeira aplicação no piso**

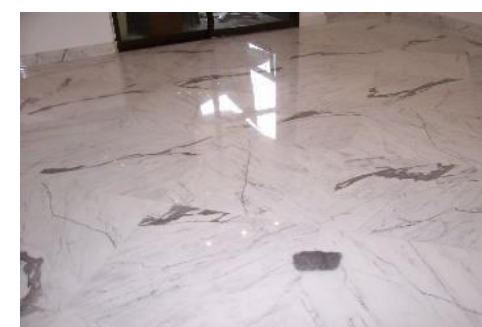
# IMPERMEABILIZANTE



**Embalagens**  
2L, 5L, 20L, 50L

## Cera Acrílica 20% Start Master

Acabamento acrílico antiderrapante que forma um filme autobrilhante sobre o piso. Proporciona maior durabilidade e resistência ao alto tráfego, facilitando a manutenção diária. Pode ser utilizada em pisos Paviflex, mármore, granilite, granitina, cimento polido, piso com pintura epóxi e outros.



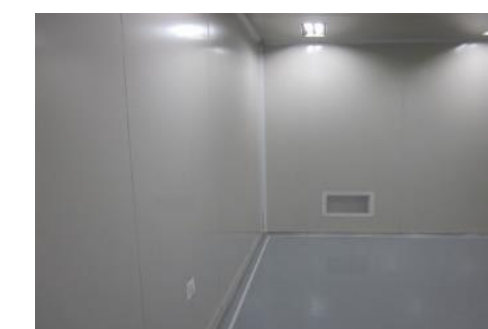
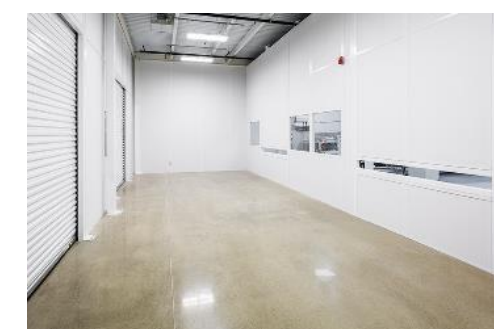


**Embalagens**  
2L, 5L, 20L, 50L

## Removedor Desengraxante Mágico

Detergente alcalino com poder desengordurante e removedor de ceras. É um removedor com alto poder de emulsificação e saponificação de sujeira e graxa, podendo ser usado em qualquer tipo de piso frio lavável.

Excelente limpador de coifas, fogões e até mesmo para desentupir pia.



### Alto poder desengordurante

Ideal para a limpeza de pisos encardidos: mármore, granito e granitina. Remove facilmente gorduras incrustadas e graxas em pisos e paredes

### Diversas indicações

Como limpeza em Frigoríficos e Abatedouros; uso hospitalar e em estabelecimentos relacionados com o atendimento à saúde, entre diversos outros.

### Altamente eficaz

Com remoção de ceras, impermeabilizantes acrílicos e base seladora

### Recomendações de uso

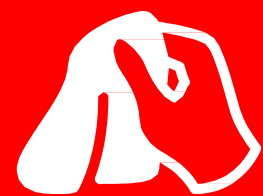
**Desengraxante e Desengordurante:** Utilizar uma solução de 10%

**Limpeza Pesada e Removedor de Ceras:** Utilize uma solução de 20 a 40%



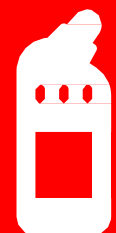
## Remoção de sujeira pesada

O produto tem grande eficiência para a limpeza em superfícies oleosas ou graxosas.



## Fácil manuseio

Aplique a solução sobre a superfície a ser limpa e deixe agir por alguns instantes. Esfregue e em seguida, enxágue com água em abundância.



## Solução

10% - 100ml de produto a cada 1L de Água.



pH (tal qual): 9,0 – 10,5

Aparência: Líquido levemente viscoso

Cor: Levemente amarelado

**GALENO+**



Utilizar  
**EPI's**

Embalagens  
2L, 5L e 20L

## Detergente Amoniacal Azulim

Poder eficiente para limpeza rápida, removedor de sujeira pesada. Desengordurante amoniacal eficaz para remover óleos, manchas e resíduos de gordura. Pode ser utilizado em cozinhas, pisos de refeitório e ambientes que acumulam gordura, como coifas e fogões.



## Para a remoção de sujeira e gordura

Indicado na limpeza de qualquer tipo de superfície lavável, limpeza de talheres, copos, pratos, bandejas, pisos laváveis, paredes pintadas a látex, máquinas colheitadeiras de algodão e superfícies gordurosas em geral.

### Como usar

**LIMPEZA DOMÉSTICA:** Utilize uma solução de 10%. (100ml para 1L de água)

**LIMPEZA PESADA:** 20% (200ml em 1L de água).

Aplique a solução sobre uma esponja umedecida ou diretamente sobre a superfície a ser limpa e esfregue até que os resíduos sejam removidos. Em seguida, enxágue com água em abundância.

### Detergente concentrado

Garantindo uma alta eficiência e rendimento.

**Aspecto:** Líquido viscoso

**Cor:** Laranja

**Odor:** Característico

**pH (tal qual):** 6,0 – 9,0



## Detergente Neutro Argus

**Embalagens**  
5L, 20L, 50L, 200L

Detergente neutro utilizado em limpeza manual para remoção de sujeiras e gorduras. Pode ser utilizado em panelas, pratos, talheres, utensílios domésticos e pisos impermeabilizados para manutenção diária.





# LAVANDERIA

**GALENO**®

PROFESSIONAL SYSTEM

## Vantagens e Benefícios

Ideal para roupas hospitalares, hotéis, motéis e indústrias;  
Com maior poder alcalinizante, agentes protetores da fibra têxtil, maior concentração de agentes sequestrantes e quelantes, maior poder de limpeza de sujidades inorgânicas e orgânicas e maior teor de tensoativos e aditivos especiais;  
Proporciona menor custo por quilo de roupa lavada;  
Produto biodegradável.

## Modo de usar

Utilize de 1,5 a 4 ml de **START DETERGENTE ALCALINO LÍQUIDO PREMIUM** para cada kg de roupa seca.  
Temperatura ambiente ou até 80° C e deixar agir por no mínimo 10 minutos.

## Características físico químicas

**Aspecto:** Líquido

**Cor:** Castanho claro

**Odor:** Inodoro

**Densidade:** 1,3362 g/cm<sup>3</sup>

**pH (solução 1%):** 10,0 – 11,0

## Equipamentos

Utilizar EPI's (luvas, botas, óculos de segurança e avental) ao manusear o produto e suas diluições.



## Detergente Alcalino Líquido Premium

**START DETERGENTE ALCALINO LÍQUIDO PREMIUM** é um ativador alcalino para a desagregação, pré-lavagem e lavagem de roupas. Em conjunto com o detergente promove de maneira rápida e eficiente a remoção de sujidades.





## Vantagens e Benefícios

Solvente de gorduras vegetais, minerais e animais com elevado poder de tensoativos que reduzem a tensão superficial;  
 Ideal para roupas hospitalares, hotéis, motéis e indústrias alimentícias;  
 Proporciona menor custo por quilo de roupa lavada;  
 Pode ser aplicado sobre tecidos de algodão, poliéster e poliéster/algodão;  
 Produto biodegradável.

## Modo de usar

Utilizar de 3 a 7 ml de **START DETERGENTE DESENGORDURANTE** para cada kg de roupa seca. Nível baixo de água e temperatura ambiente ou até 90º C. Deixar agir de 10 a 15 minutos.

## Características físico químicas

**pH (tal qual):** 11,0 – 14,0

**Aparência:** Líquido

**Cor:** Castanho

**Odor:** Característico

**Concentração de Hidróxido de Sódio (% NaOH):** 35,0 – 38,0

## Equipamentos

Utilizar EPI's (luvas, botas, óculos de segurança e avental) ao manusear o produto e suas diluições.



# Detergente Desengordurante

**START DETERGENTE DESENGORDURANTE** é indicado na remoção de óleos, graxas e gorduras de todo tipo de roupa.



## Vantagens e Benefícios

Ideal para roupas hospitalares, hotéis, motéis e indústrias;  
 Proporciona menor custo por quilo de roupa lavada;  
 Produto biodegradável.

## Modo de usar

Utilizar de 1,5 a 3 ml de **START AMACIANTE PREMIUM** para cada kg de roupa seca, nível médio de água e temperatura ambiente.

Deixar agir por no mínimo 3 minutos.

**Importante:** Use **START AMACIANTE PREMIUM** sempre na última etapa do processo de lavagem e nunca despeje diretamente sobre a roupa.

## Características físico químicas

**Aspecto:** Líquido Viscoso

**Cor:** Azul

**Odor:** Perfumado

**Densidade:** 0,9820 g/cm<sup>3</sup>

**pH (tal qual):** 3,00 – 4,00



## Lav Start Amaciante Premium

**START AMACIANTE PREMIUM** é um produto concentrado e desenvolvido especialmente para dar acabamento à lavagem de roupas de fibras naturais ou sintéticas, principalmente para jeans e cobertores.



## Vantagens e Benefícios

Reduz a possibilidade de amarelamento e desgaste, preservando o branco e o brilho das cores dos tecidos;  
 Age também contra manchas que não são eliminadas no alvejamento, devido ao caráter redutor do produto;  
 Possui ótima solubilidade em água sendo eficaz também em águas alcalinas. Seu uso permite reduzir o tempo total do processo de lavagem, o número de enxágues e consequentemente o consumo de água, energia e mão de obra;

## Modo de usar

Utilizar de 0,5 a 1,0 g de **START ACIDULANTE EM PÓ** para cada kg de roupa seca. Temperatura ambiente. Manter agitação por no mínimo 3 minutos.

**ATENÇÃO:** Utilizar o **START ACIDULANTE EM PÓ** na última etapa do processo de lavagem e não utilize diretamente nas roupas.

## Características físico químicas

Aspecto: Pó.

Cor: Branco

Odor: Característico

pH (solução 1%): 3,5 – 4,5



## Acidulante em Pó Start

**START ACIDULANTE EM PÓ** é indicado para neutralizar resíduos químicos e dos produtos alcalinos utilizados no processo de lavagem de roupas. Preserva o brilho e a tonalidades das cores.





## Eficiência

Devido sua composição química e suas características bastante positivas, ONLY GEL PARA MASSAGEM se destaca pela sua alta qualidade e alta performance.



## Vantagens e Benefícios

Não possui cor, cheiro e não é gorduroso, o que favorece sua remoção;  
Possui pH neutro para a pele, tornando-o totalmente inofensivo para o paciente.



## Modo de usar

PRODUTO EXCLUSIVAMENTE PARA USO EXTERNO. ONLYGEL PARA MASSAGEM é um produto pronto para o uso. Aplique sobre a superfície seca e limpa e espalhe bem. Utilize conforme técnica e/ou método de uso.



## Características físico químicas

Aspecto: Gel  
Cor: Incolor  
Odor: Característico  
pH (tal qual): 4,0 – 6,0

## Gel para Massagem Only

É recomendado para ser utilizado em ação física como massagem, equipamentos de fisioterapia, massoterapia, entre outros.

